

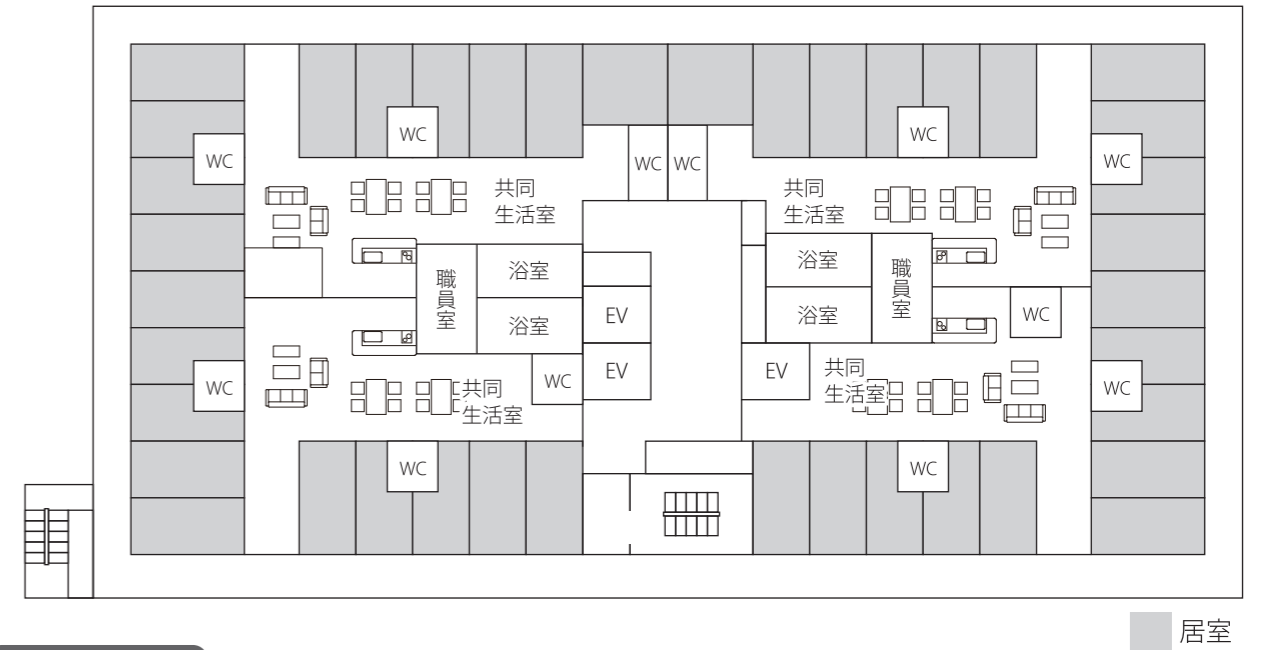
# 施設のご案内

社会福祉法人紫水会は平成10年10月に法人認可を受け、今日12の高齢者介護施設と1つの障がい者施設、4つの保育園を運営しております。そして、平成30年4月に名古屋市中川区に高齢者介護施設を開設する運びとなりました。

## 施設の概要

施設名	特別養護老人ホーム オーネスト堀川
経営主体	社会福祉法人 紫水会
所在地	〒454-0056 名古屋市中川区十一番町4-4
事業内容	特別養護老人ホーム 100名(全室個室、ユニット型) 短期入所生活介護 19名(全室個室、ユニット型) ※介護予防短期入所生活介護を含む 居宅介護支援事業所
建物	鉄筋コンクリート造 地上5階建
開設	平成30年4月1日より順次入居予定
申込期間	平成30年1月4日(木)～1月31日(水)
申込窓口	オーネスト堀川開設準備室 名古屋市中川区十一番町4-4 TEL:052-651-8338
受付時間	10:00～16:00(まずはお電話でご予約下さい) ※土、日、祝日も対応可能
担当者	佐藤、石井、谷田、井村(開設準備室)

## 2, 3階のフロアマップ



## 申込方法

別紙「ユニット型指定介護老人福祉施設入居申込書」に必要事項をご記入の上各証書(介護保険被保険者証、介護保険負担割合証、負担限度額認定証※1)の写しまたデイサービスやホームヘルパー等の在宅サービスをご利用中の方は、直近のサービス利用票及び別表※2の写しを準備し、電話予約後に、申込窓口にお越し下さい。なお郵送、FAXでのお申込みは受付できません。  
※1 負担限度額認定証は取得されている方のみとなります。  
※2 毎月担当ケアマネージャーより提出される書類になります。

## 入居の対象となる方

寝たきりや認知症などで常時介護を必要とされる方で、入居申込者のうち、要介護3から要介護5までの要介護者と、要介護1又は要介護2であって特例入所の要件に該当する方  
※但し、入院治療の必要な方は入居できません。

## 利用額(月額)

介護報酬の1割または2割、居住費、食費を負担していただきます。1ヶ月あたりの利用額は、要介護度や所得に応じて、約6万円～18万円程度となります。  
※介護保険制度の改正により、利用料が変更になることがあります。  
※上記の他、日常生活費等の実費分が掛かります。

## 選考方法

「名古屋市特別養護老人ホーム優先入所指針」に基づいて、入居の必要性を評価(点数化)して入居候補者名簿を作成します。その名簿の優先順位の高い方より入居して頂きます。なお、入居前には面接調査を行います。